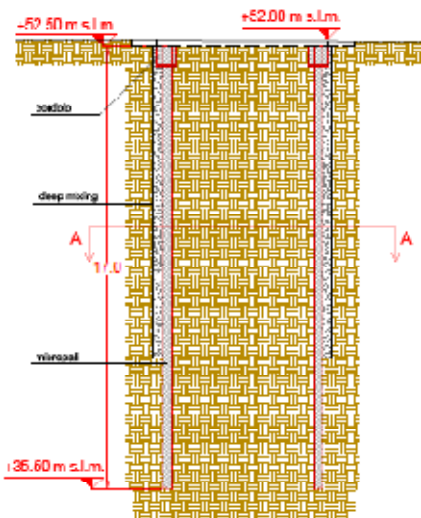


FASE 1 scala 1:100

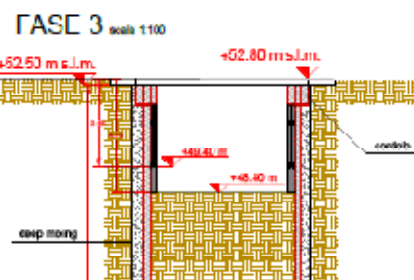
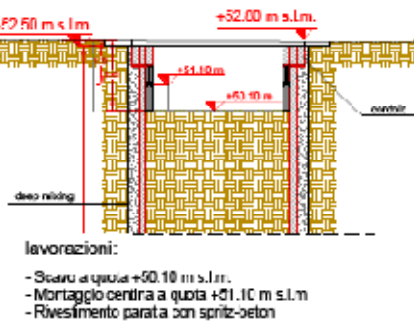


- lavorazioni:**
- Preparazione piano a quota +52.00 m s.l.m.
 - Consolidamento con deep mixing 0x400 mm L=12 m
 - Realizzazione corona di micropali Ø300mm L=17 m
 - Realizzazione parziale centrale di coronamento

Sez. A-A:
disposizione colonne deep mixing

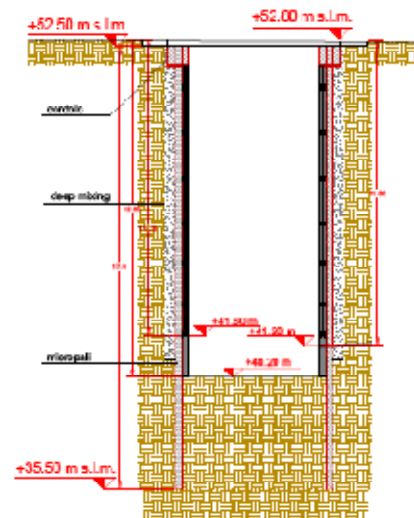


FASE 2 scala 1:100



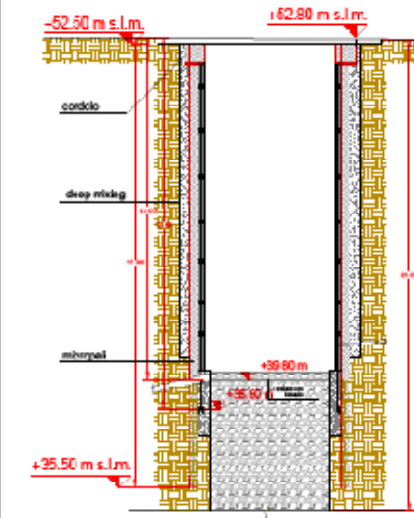
- lavorazioni:**
- Scavo a quota +50.10 m s.l.m.
 - Montaggio centina a quota +51.10 m s.l.m
 - Rivestimento parata con spritz-beton
- lavorazioni:**
- Scavo a quota +40.40 m s.l.m.
 - Montaggio centina a quota +49.40 m s.l.m
 - Rivestimento parata con spritz-beton

FASE 8 scala 1:100



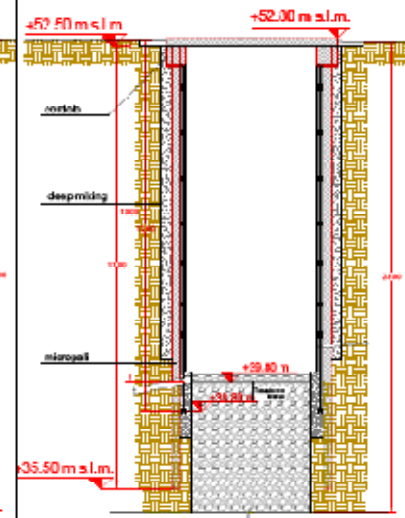
- lavorazioni:**
- Scavo a quota +40.20 m s.l.m.
 - Montaggio centina a quota +41.60 m s.l.m
 - Installazione microdreni (+41.20 m s.l.m)
 - Rivestimento con spritz-beton

FASE 9 scala 1:100



- lavorazioni:**
- Scavo a quota +39.80 m s.l.m
 - Realizzazione rinforzo fondo pozzo
 - Montaggio centina a quota +38.30 m s.l.m
 - Realizzazione pali drenanti
 - Tiro tubazione per scarico di fondo
 - Realizzazione drenaggio di fondo
 - Rivestimento con spritz-beton

FASE 10 scala 1:100



- lavorazioni:**
- Realizzazione tappo di chiusura e completamento sordino

FASE 4.

- Scavo a quota +46.60 m s.l.m.
- Montaggio centina a quota +47.00 m s.l.m
- Rivestimento parata con spritz-beton

FASE 5:

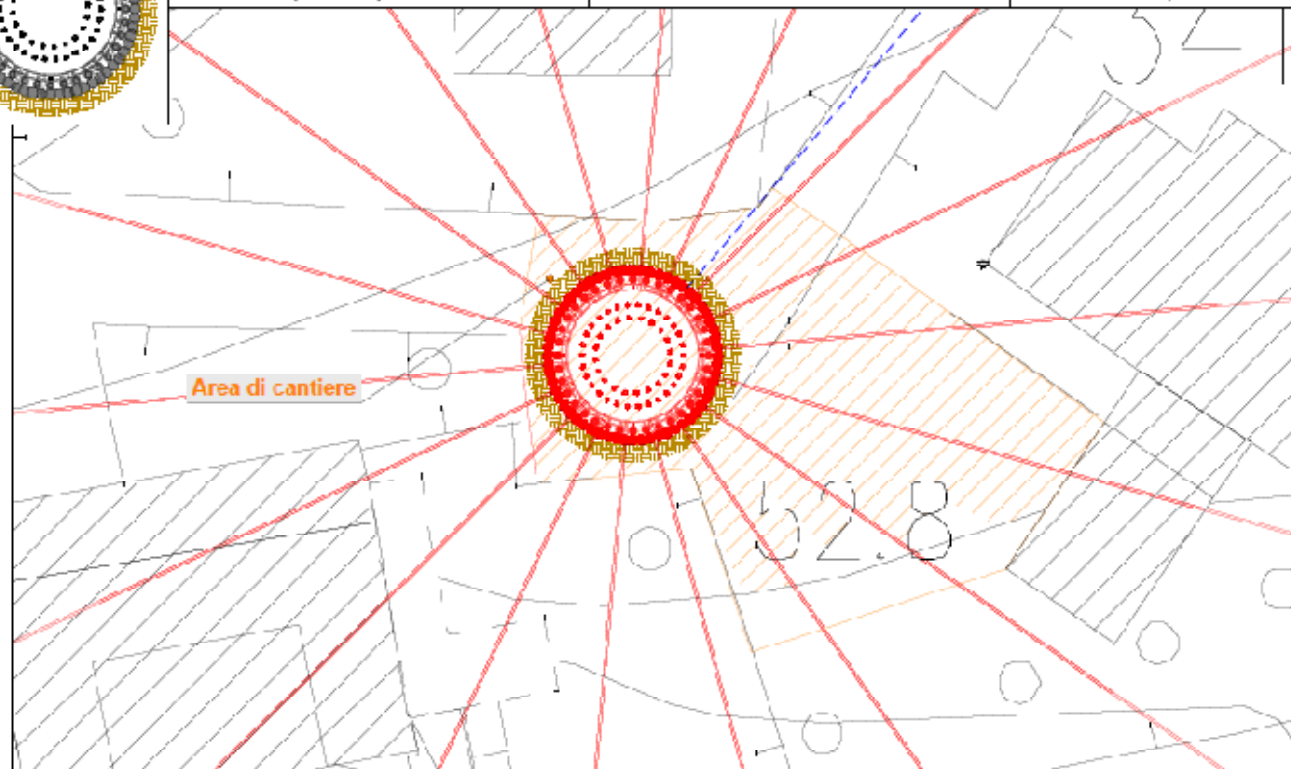
- Scavo a quota +41.60 m s.l.m.
- Montaggio centina a quota +40.80 m s.l.m
- Rivestimento parata con spritz-beton

FASE 6:

- Scavo a quota +43.40 m s.l.m.
- Montaggio centina a quota +44.40 m s.l.m
- Rivestimento parata con spritz-beton

FASE 7:

- Scavo a quota +41.60 m s.l.m.
- Montaggio centina a quota +42.00 m s.l.m
- Rivestimento parata con spritz-beton



COMUNE DI LIVORNO

**INTERVENTI DI CONSOLIDAMENTO DEL PENDIO
SOGGETTO A MOVIMENTI FRANOSI IN LOCALITÀ
QUERCIANELLA NEL COMUNE DI LIVORNO
Stralco Primo - opere di consolidamento in area
residenziali**

Penzia di Variante n°1

FASI ESECUTIVE DEL POZZO DRENANTE

PROGETTO	CC TV TP OD LA	DATA	1/10 1/11 1/12 1/13 1/14	DATA	08/04/2014	PRODOTTORE	PE 10
PROGETTO		CONTINUITA'		REV.	DATA	DETERMINA	
		APPROVATO					

Impresa esecutrice:

Direttore dei Lavori:
Ing. Alessio Bocci

Responsabile Ufficio del Procedimento:
Coll. Ing. Alessio Bocci