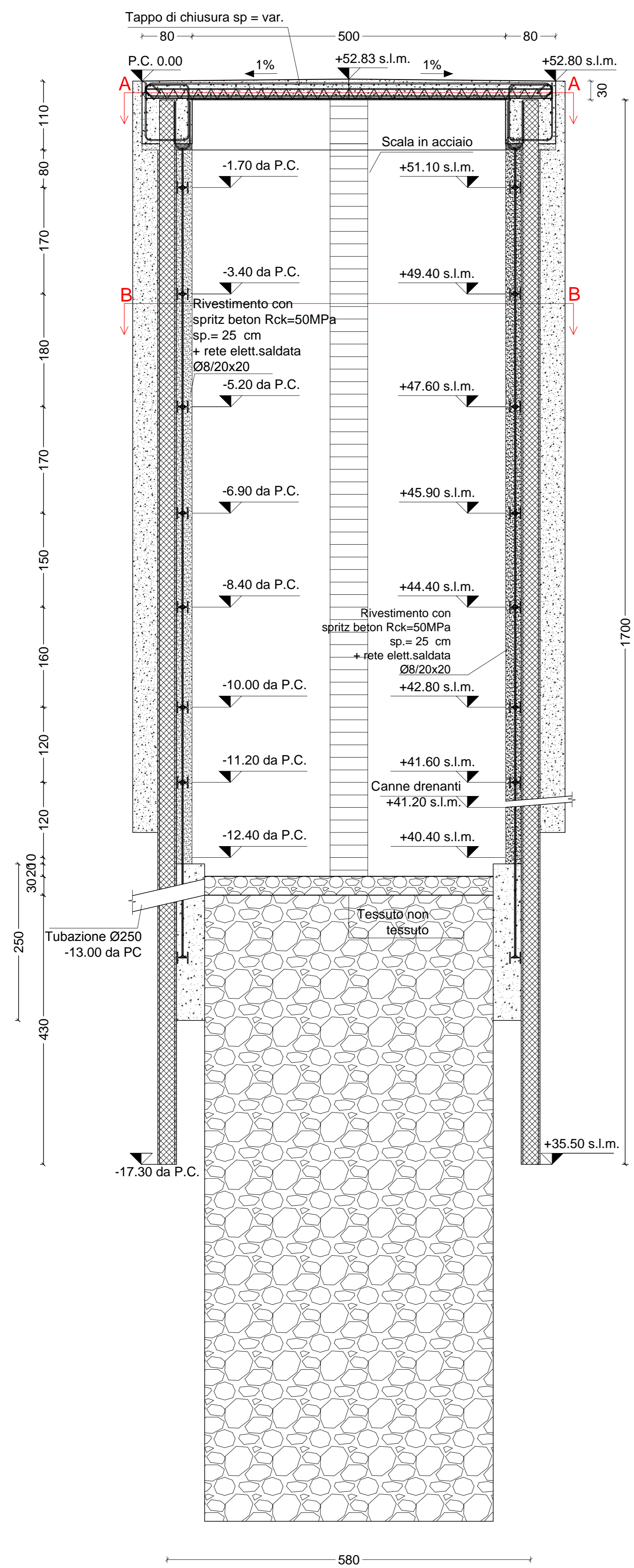
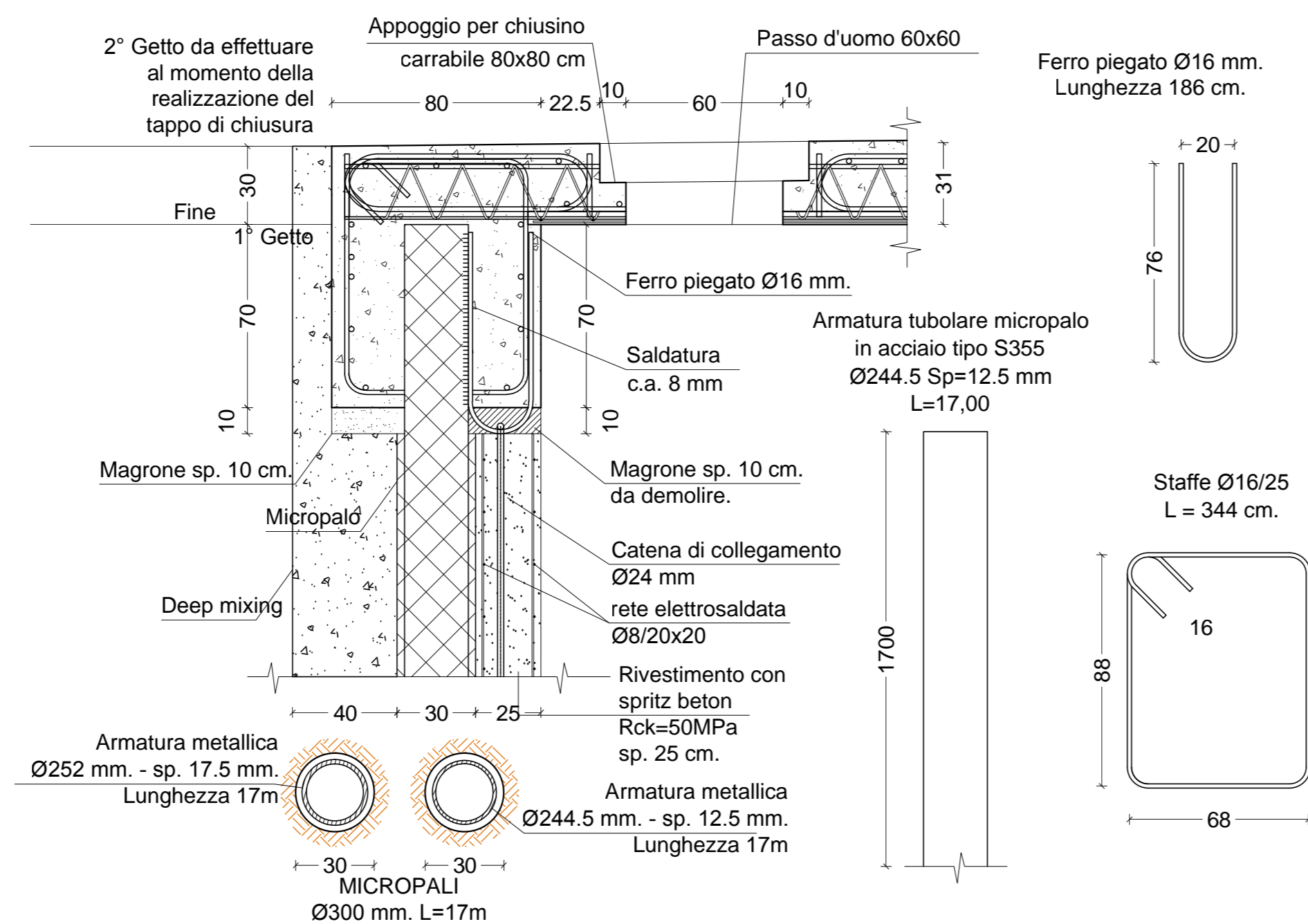


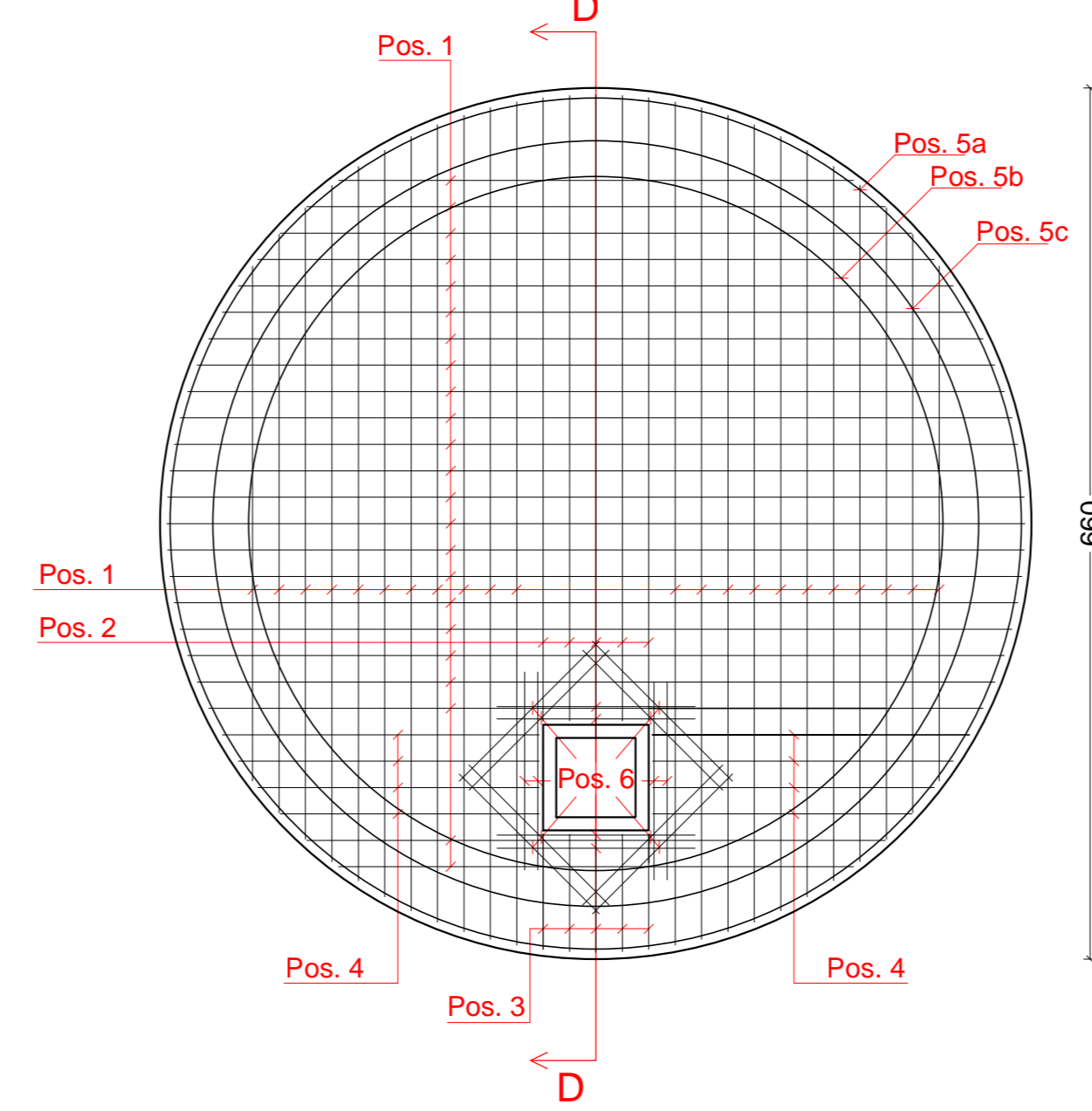
SEZIONE TRASVERSALE DEL POZZO DRENANTE
SEZIONE C-C scala 1:50



PARTICOLARE del CORDOLO di CORONAMENTO
SEZ D-D scala 1:20



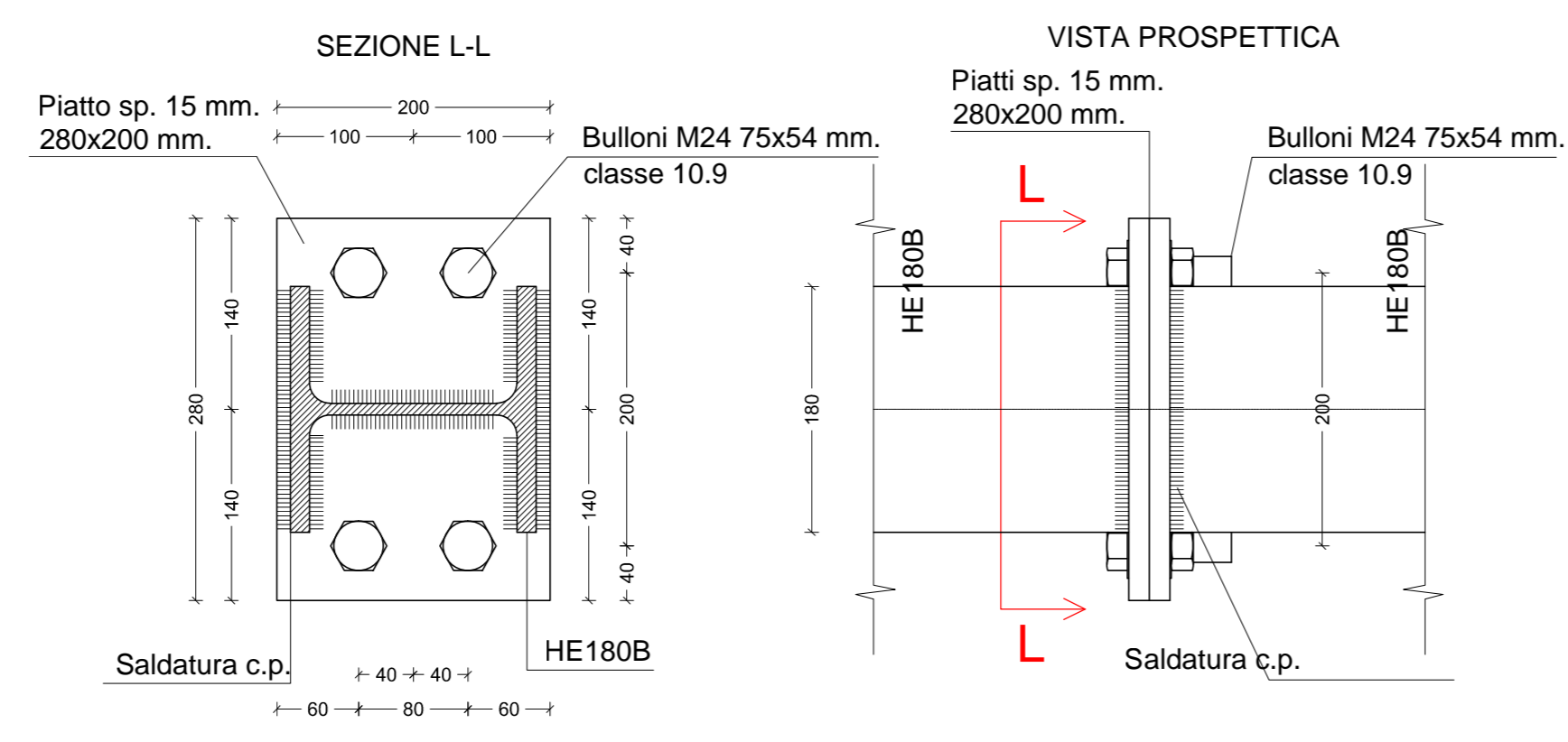
PARTICOLARE TAPPO DI CHIUSURA
SEZIONE A-A scala 1:50



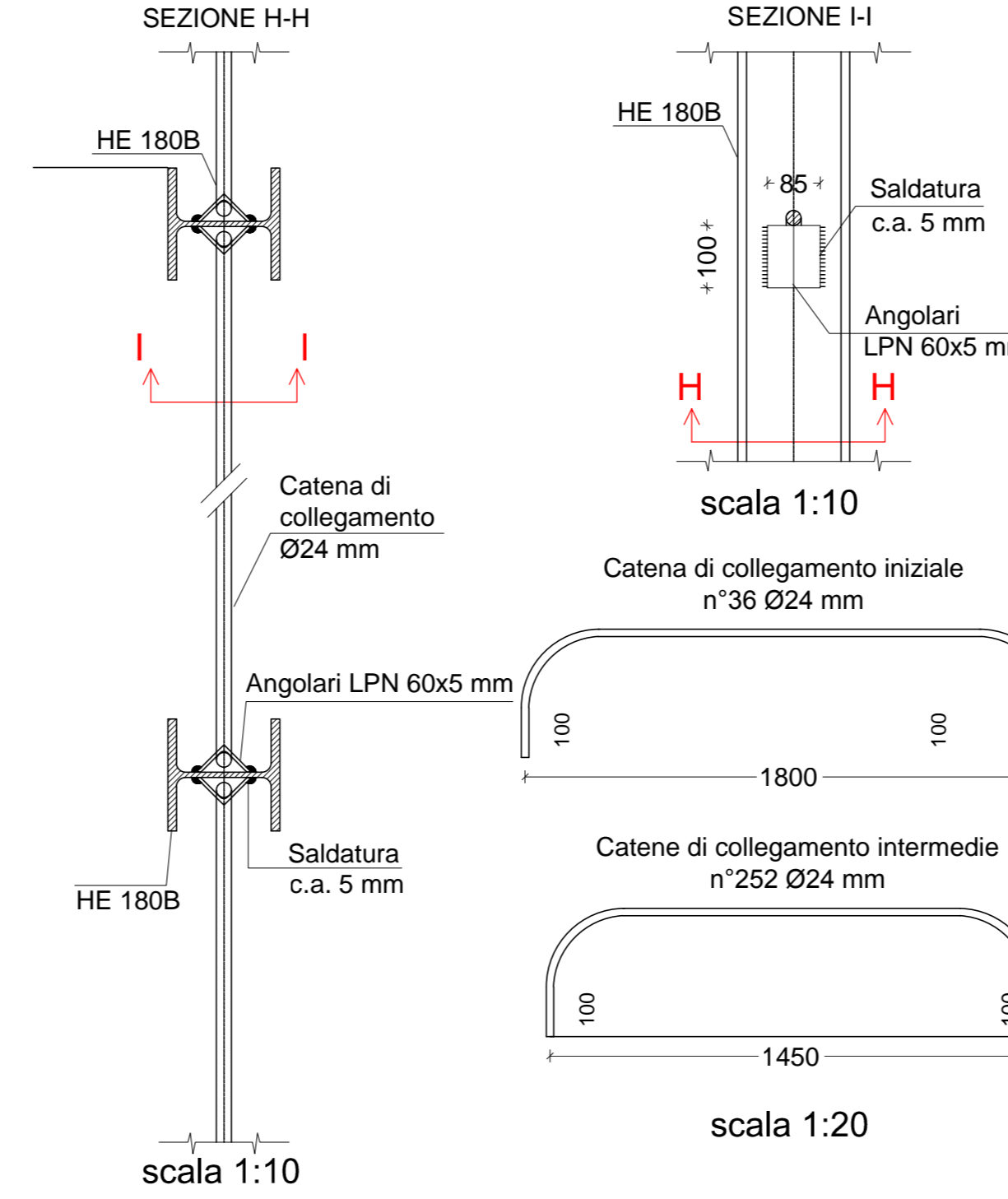
DISTINTA dei FERRI D'ARMATURA

Pos.	n° ferri	Ø	Lunghezza	n° ferri	Lunghezza
Pos. 1	n°92	Ø18/20	var.	Pos. 2	n°10 Ø18/20
Pos. 2	n°10	Ø18/20	L = var.	Pos. 3	n°10 Ø18/20
Pos. 3	n°10	Ø18/20	L = var.	Pos. 4	n°16 Ø18/20
Pos. 4	n°16	Ø18/20	L = var.	Pos. 5a	n°5 Ø20 L = 2*(1020+60) cm.
Pos. 5a	n°5	Ø20	L = 2*(1020+60) cm.	Pos. 5b	n°5 Ø20 L = 2*(840+60) cm.
Pos. 5b	n°5	Ø20	L = 2*(840+60) cm.	Pos. 5c	n°1 Ø20 L = 2*(910+60) cm.
Pos. 5c	n°1	Ø20	L = 2*(910+60) cm.	Pos. 6	n°16-16 Ø18/10 L = 200 cm.

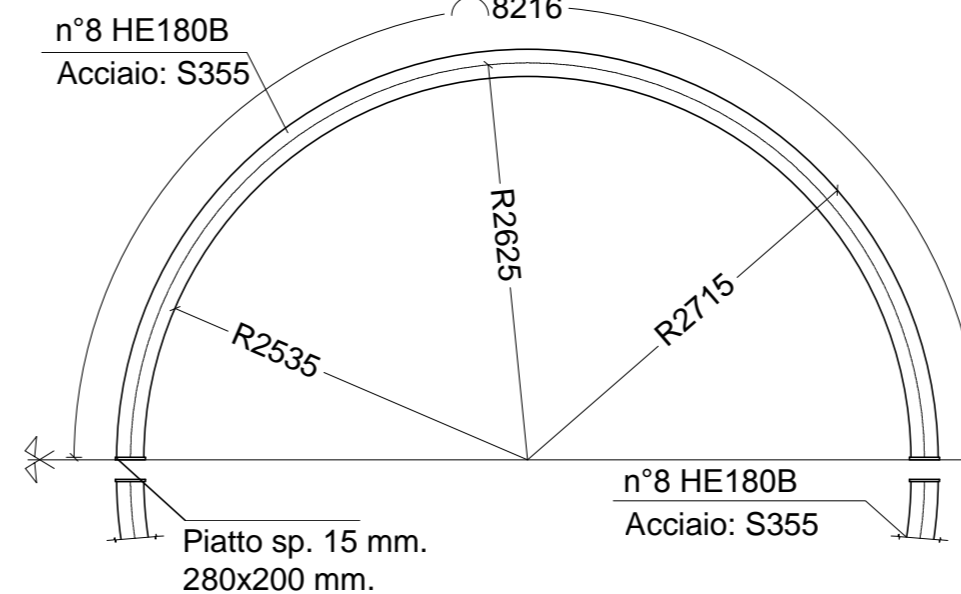
PARTICOLARE GIUNTO FLANGIATO scala 1:5



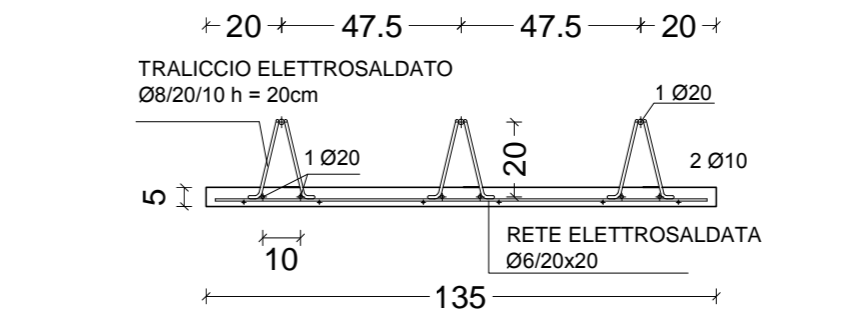
PARTICOLARE della CATENA di COLLEGAMENTO
SEZIONE H-H



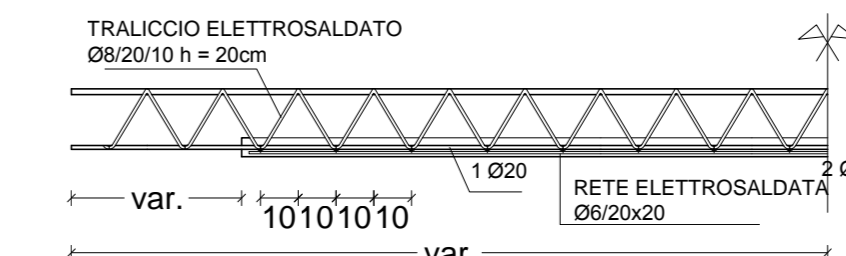
PARTICOLARE CENTINE
PIANTA scala 1:50



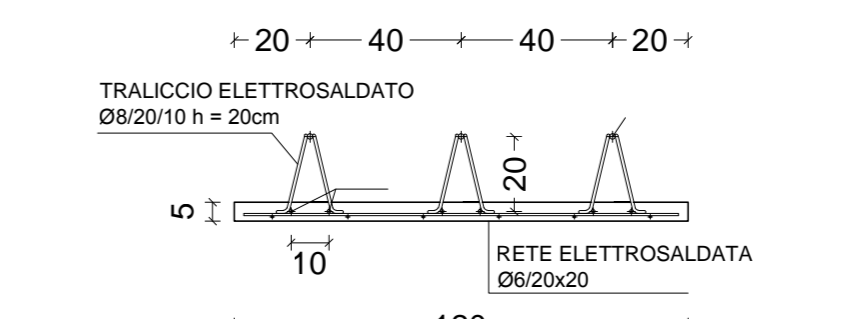
PREDALLE TIPOLOGIA "A"
SEZ. E-E scala 1:20



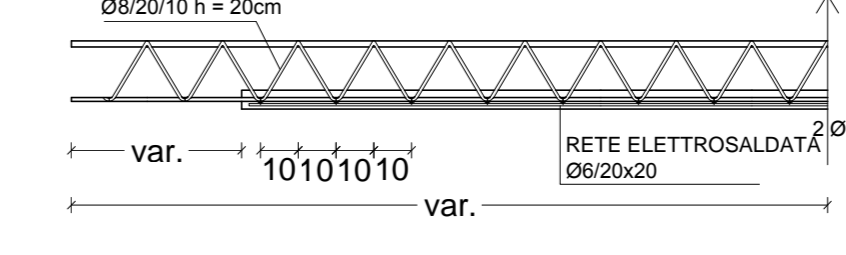
Sezione longitudinale



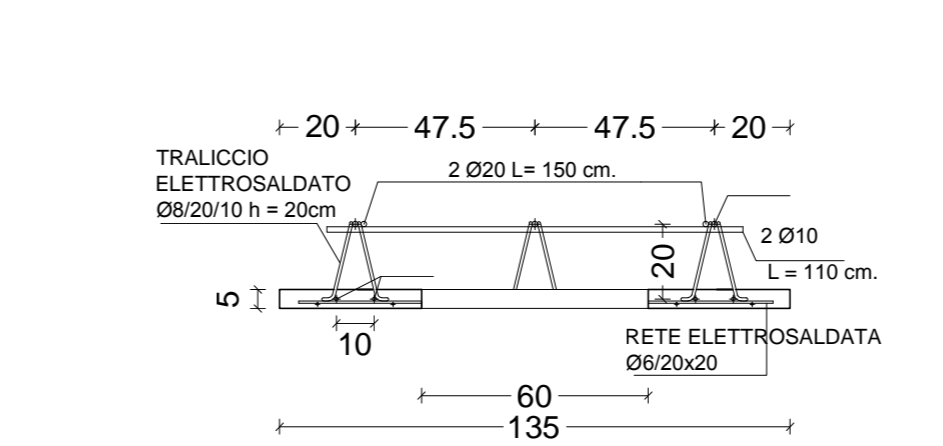
PREDALLE TIPOLOGIA "B"
SEZ. F-F scala 1:20



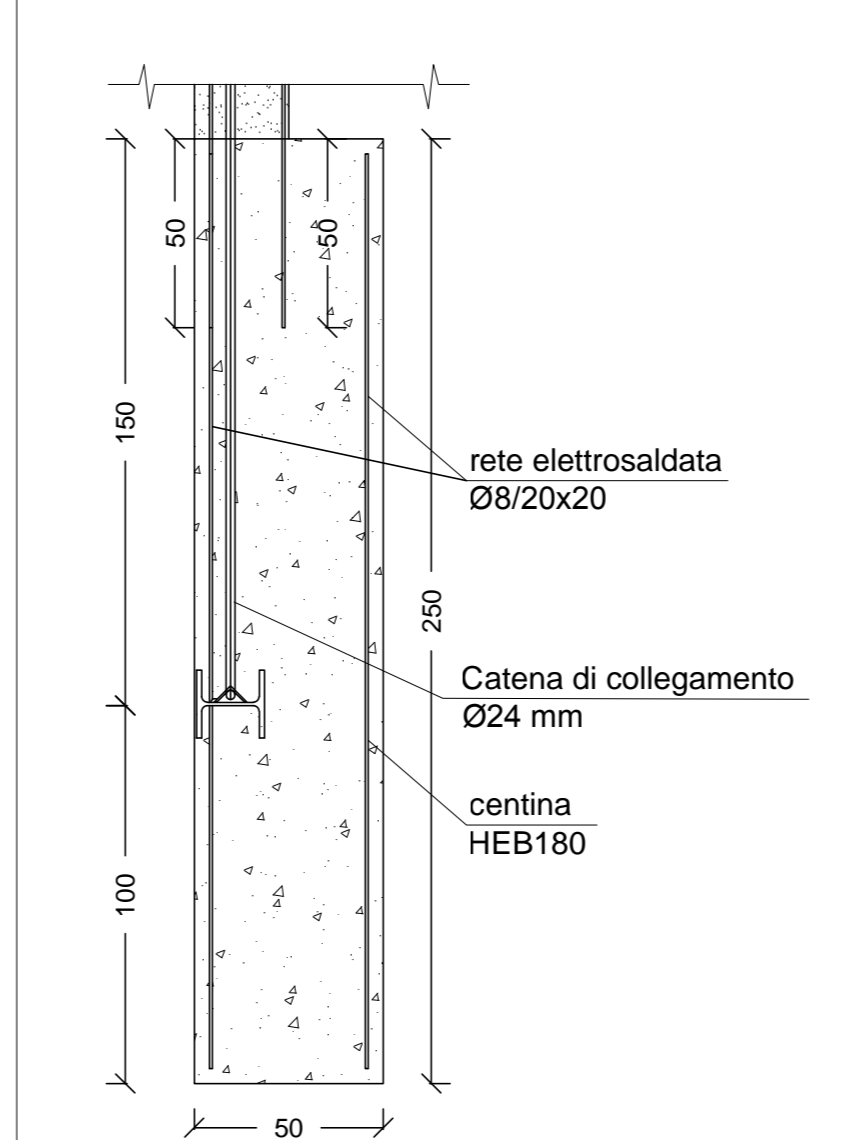
Sezione longitudinale



ARMATURA di RINFORZO INTORNO al FORO
SEZ. G-G scala 1:20



ARMATURA di RINFORZO FONDO POZZO
scala 1:20



RIEPILOGO DEI MATERIALI UTILIZZATI:

Armatura elementi strutturali in cemento armato: Acciaio B450 C.

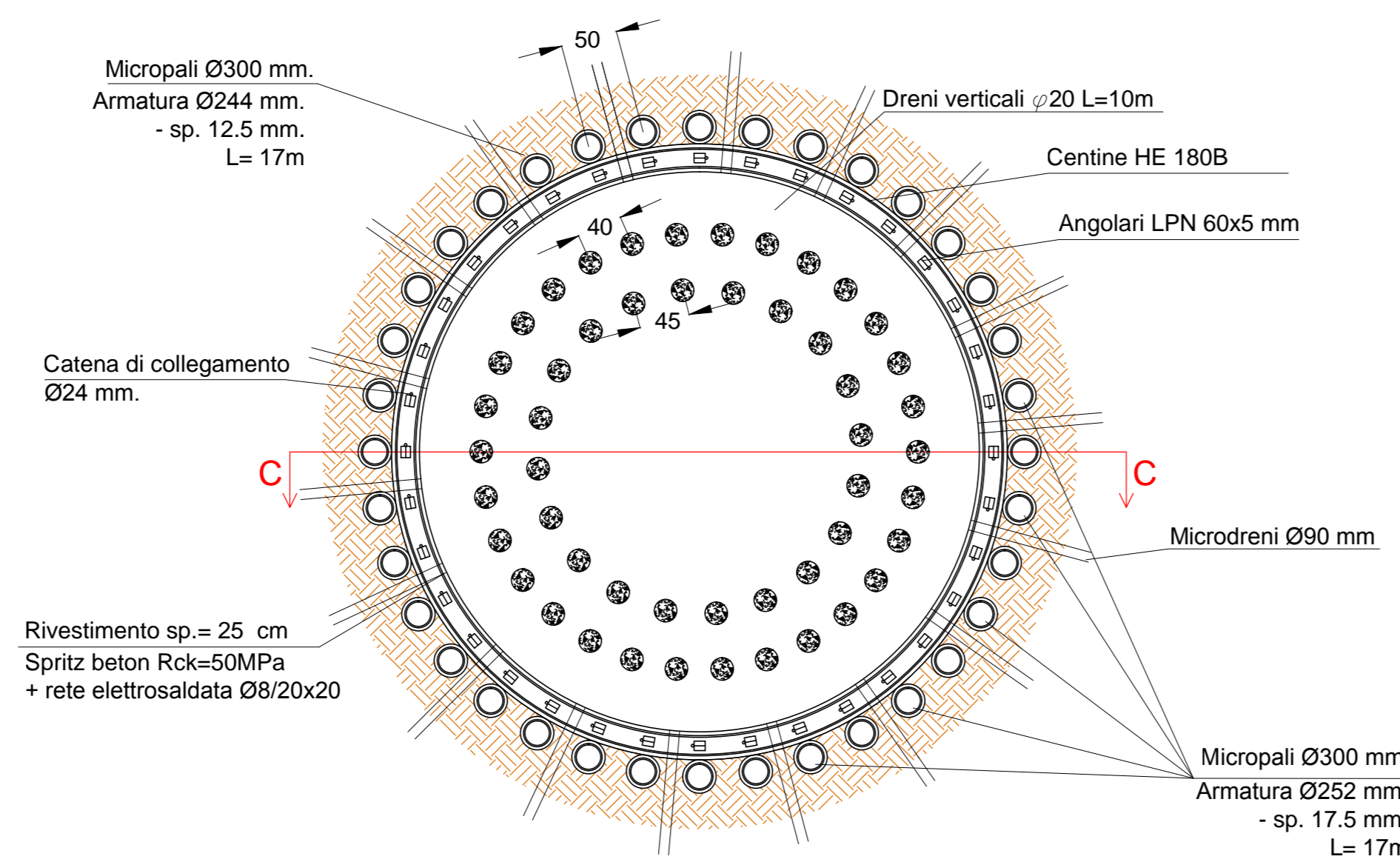
Calcestruzzo impiegato per gli elementi strutturali:

- Classe 28/35;
- Classe di consistenza: S4;
- Classe di esposizione: XC3;
- Copriferro min. 3 cm.;

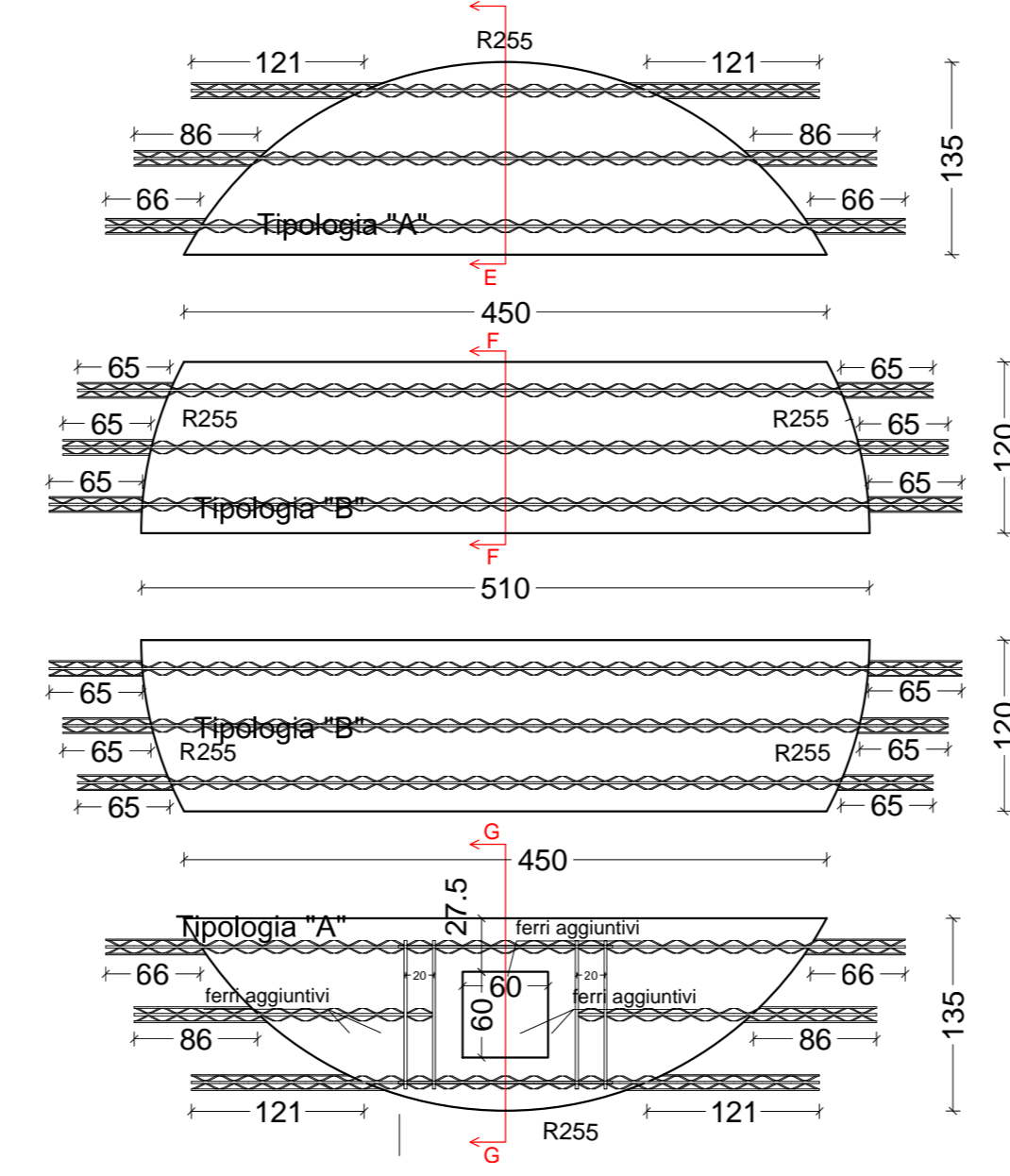
Malta cementizia per micropali con cemento 42.5, Rck 35 MPa.
Malta cementizia Spritz Beton Rck 50 MPa.

Acciaio carpenteria metallica:
- Armatura micropalo Ø244/12mm realizzata in acciaio S355.
- Profili HE180B realizzati in acciaio S355.

SEZIONE TRASVERSALE DEL POZZO DRENANTE
SEZIONE B-B scala 1:50



PARTICOLARE della TIPOLOGIA di
LASTRE PREDALLE scala 1:50



COMUNE DI LIVORNO

INTERVENTI DI CONSOLIDAMENTO DEL PENDIO
SOGGETTO A MOVIMENTI FRANOSI IN LOCALITÀ
QUERCIANELLA NEL COMUNE DI LIVORNO
Stralcio Primo
Opere di consolidamento in aree residenziali

Perizia di Variante n°1

CARPENTERIA E AEMATURE
DEL POZZO DRENANTE

REDAZIONE	CONTROLLATO	REVISIONE	DESCRIZIONE

IMPRESA ESECUTRICE:	IL DIRETTORE DEI LAVORI
TS TRIVEL SONDAGGI S.p.A. Via F. L. LITTONI, 37 00187 Roma (RM) www.trivelsondaggi.it	Dott. Ing. Alessio Bozzi

Il Responsabile Unico del Procedimento
Dott. Ing. Alessio Bozzi